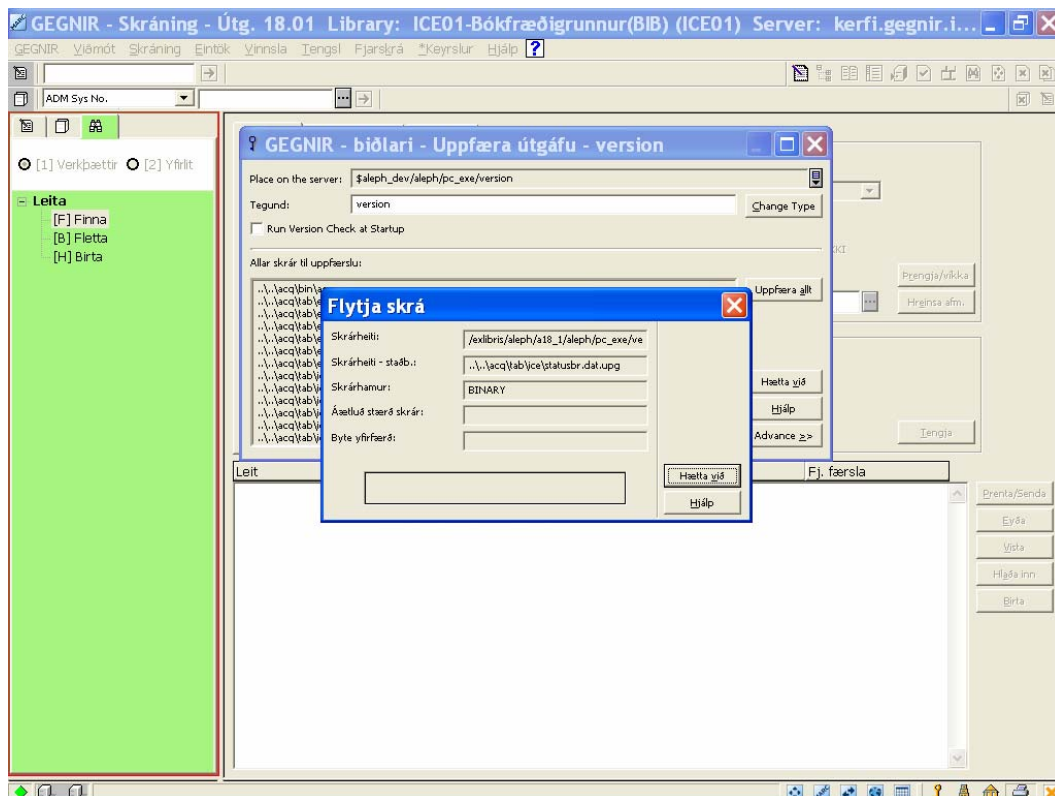


3). Gluggi með skráalista birtist. Smella á hnappinn **“Uppfæra allt”**.

Athugið að ekki er alltaf um nákvæmlega sömu skrár að ræða og hér á myndinni. Ef skráalistinn er tómur þá þarf að hafa samband við Landskerfi bókasafna.



Nýjar biðlaraskrár flytjast nú yfir í tölvu notandans og koma í stað eldri skráa. Allar staðbundnar stillingar varðveitast.

Þegar uppfærslu lýkur birtist innskráningarglugginn aftur og þá skal skrá sig inn með venjulegu notandanafni og lykilorði.

Hafið samband við Landskerfi bókasafna í síma 514 5050 ef einhver vandamál koma upp.