



Gegnir

Almenn kynning

Haust 2011
Sigrún Hauksdóttir

Dagskrá:

- Almenn kynning
 - Landskerfi bókasafna
 - Uppbygging kerfisins
 - Að lesa skjáinn
 - Leiðbeiningar og hjálp
- Leitir
 - Starfsmannaaðgangur
 - gegnir.is



Dagskrá frh.

- Þjónustuvefur
- Póstlisti
- Eintakatenging
 - Tengja tímarit



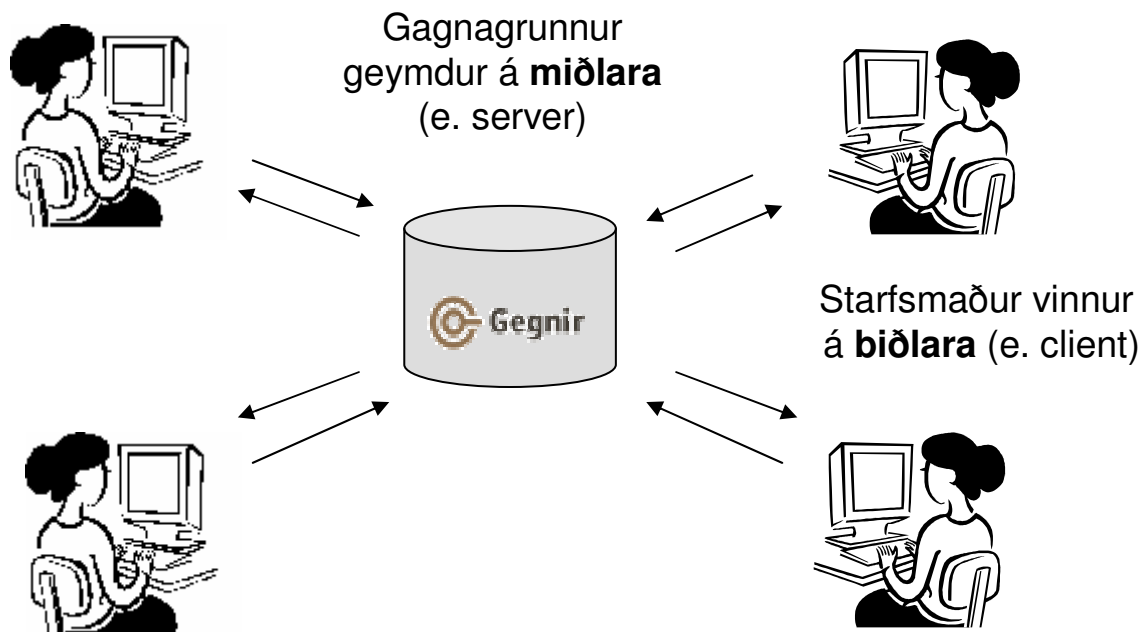
Landskerfi bókasafna

- Landskerfi bókasafna hf. er hlutafélag um rekstur sameiginlegs kerfis fyrir íslensk bókasöfn
- Félagið stofnuðu ríkið og 26 sveitarfélög og síðar hafa allmargir aðrir hluthafar bæst í hópinn
- Ríkissjóður á rúmlega helming hlutafjárins
- Tilgangur félagsins er að reka sameiginlegt upplýsinga- og skráningarkerfi fyrir bókasöfn á Íslandi

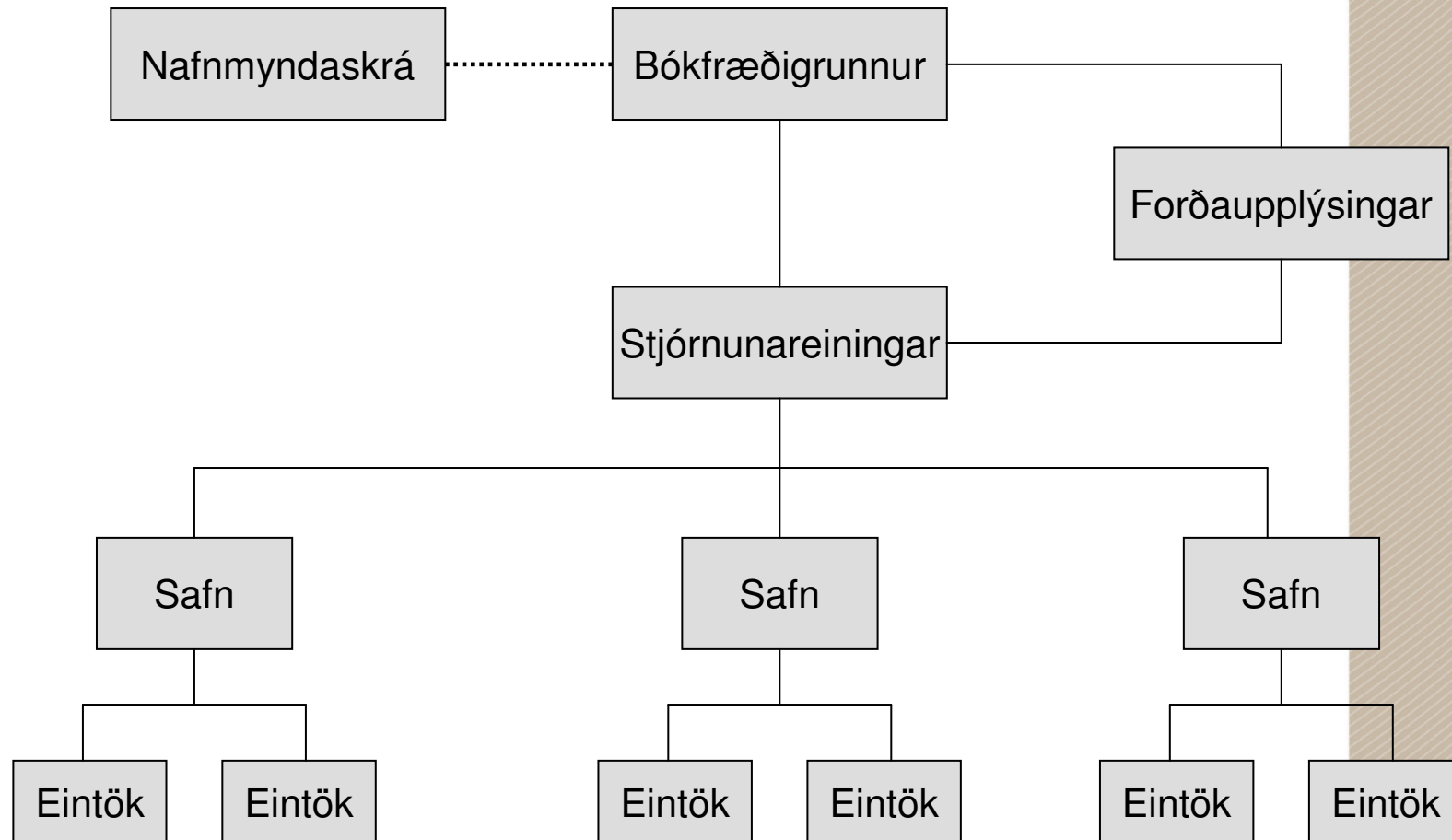


Biðlara / miðlara umhverfi

- Kerfið er biðlara-miðlara kerfi. Gögnin eru geymd miðlægt, starfsmenn bókasafna vinna á útstöðvum



Uppbygging



Bókfræðigrunnur

- Einn sameiginlegur bókfræðigrunnur fyrir öll söfn. Hver titill er aðeins skráður einu sinni, söfn tengja svo eintök sín við bókfræðifærsluna

Ein bókfræðifærsla

Þar ríkir fegurðin ein : öld með Halldóri Laxness,
Reykjavík, 2002.

Margar eintaksfærslur

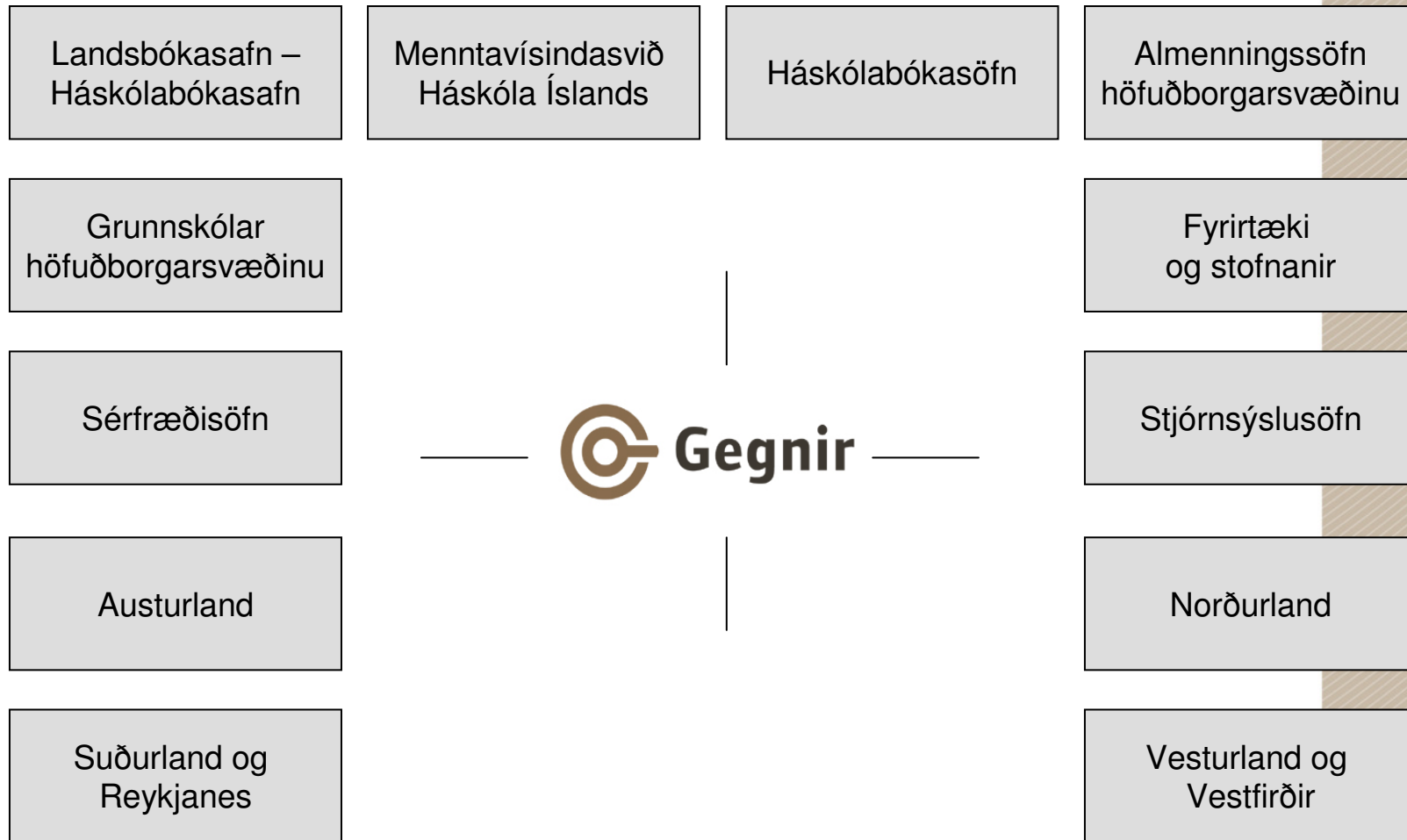
LBS-HBS

LBS-HBS

BBS-Sólh



Stjórnunareiningar



Stjórnunareiningar

- Öllum þáttökusöfnum er skipað í stjórnunareiningu með tilliti til landfræðilegrar staðsetningar, samvinnu safna, stærðar, svipaðrar starfsemi og þarfa
- Með öllum söfnum í sömu stjórnunareiningu er jafnræði – ekkert safn er yfirskipað öðru. Jafnframt er engin stjórnunareining æðri annarri innan kerfisins
- Stjórnunareiningar hafa engin áhrif á **skráningu** gagna þar sem skráð er í einn sameiginlegan gagnagrunn
- Stjórnunareiningar hafa engin áhrif á **leitir**, ávallt er leitað í öllum gagnagrunninum. Mögulegt er að skilgreina hópa safna sem hægt er að takmarka leitir við

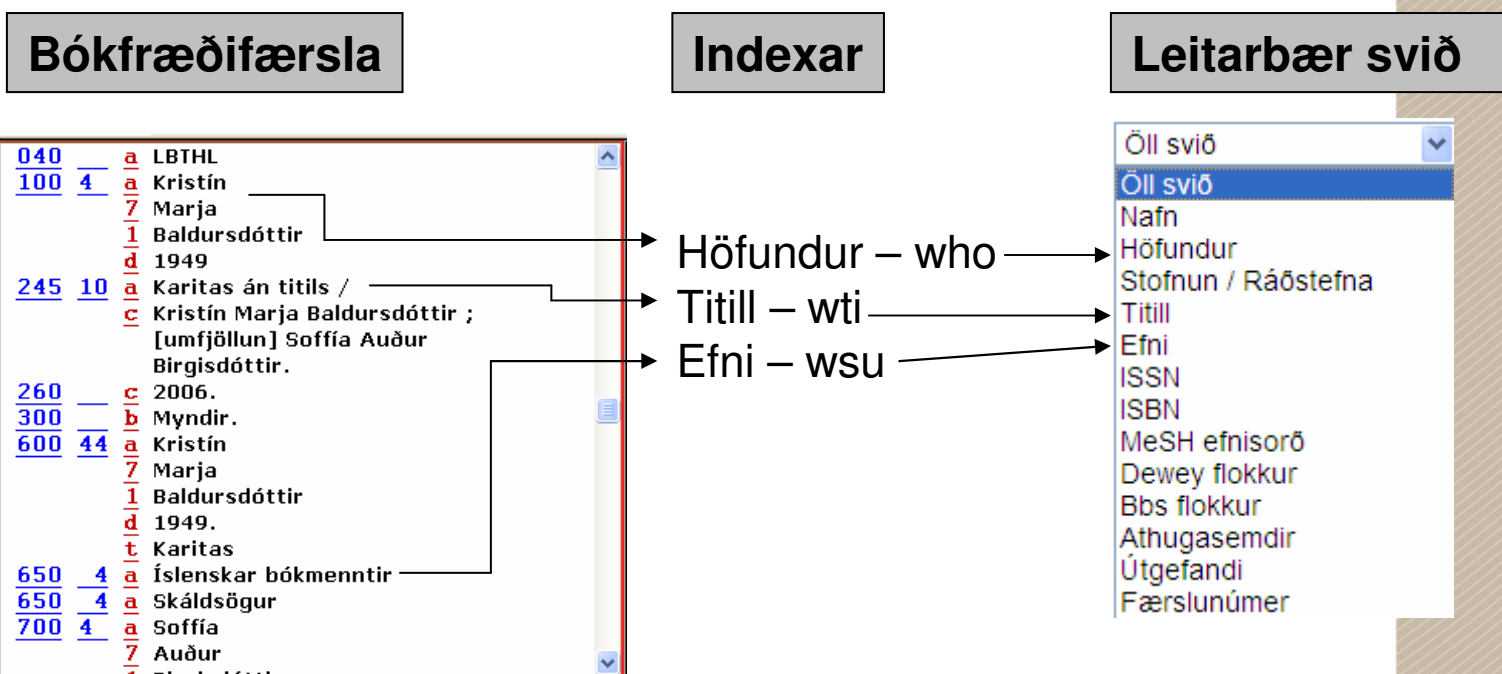


Skráning og leitarindexar

- Valin svið úr bókfræðifærslunni eru send í indexa þannig að þau verði leitarbær (t.d. titil, höfundur, efnisorð)
- Önnur atriði úr færslunni eru birt til upplýsingar fyrir notendur en eru ekki leitarbær (t.d. blaðsíðutal)
- Nýr leitarindex fyrir einföldu leitina á gegnir.is inniheldur færri leitarsvið



Skráning og leitarindexar



Sjá á gegnir.is > Skipanaleit > Skipanakóðar



Aðgangsheimildir

- Hægt er að loka milli einstakra safna í stjórnunareiningu til að aðskilja útlán, aðföng og millisafnalán, með síum og lykilorðum
- Hægt er að stjórna nákvæmlega heimildum til aðgerða fyrir hvert safn og sérhvern starfsmann
- Beiðnir um aðgangsheimildir þurfa að koma frá yfirmönnum safna og skal senda á hjalp@landskerfi.is



Fyrirspurnir og vandamál

- Netfangið, hjalp@landskerfi.is, veitir samræmda og skilvirka svörun fyrirspurna og vandamála á almennum skrifstofutíma. Allar almennar fyrirspurnir, athugasemdir og verkbeiðnir skulu sendar á þetta netfang, en ekki til einstakra starfsmanna
- Þjónustusíminn er 821 8200. Svarað er í hann frá 8:00 - 22:00 virka daga og 10:00 - 17.00 um helgar. Þjónustusíminn er ætlaður til þess að tilkynna bilanir og önnur brýn vandamál sem þola enga bið



Þjónustuvefur og fl.

- Þjónustuvefur gefur aðgang að ýmsum leiðbeiningum og tölfraði
- <http://www.landskerfi.is/sofn/>
 - Notandanafn: bokasafn
 - Lykilorð: gegnir2
- Aðildarsafnalisti
- Námsgögn
- Póstlisti



Ábendingar varðandi gegnir.is

- Ábendingar um vefinn gegnir.is skulu sendar til vefstjóra, hjalp@landskerfi.is
- Efnislegar ábendingar sem varða skráningu bókfræðilegra upplýsinga skulu sendar til ritstjórnar Gegnis gegnir@landsbokasafn.is



Uppsetning biðlara á söfnum

- Til að setja upp biðlara á safni þarf að koma upplýsingum um IP tölu á **ytra neti** (internettengingu) til Landskerfis bókasafna hjalp@landskerfi.is
- Hlaða þarf niður biðlaranum af síðunni <http://www.landskerfi.is/bidlari.php>. Athugið að til að setja hann upp þarf “administrator” réttindi á tölvunni



Leit í bókasafni

- Landskerfi bókasafna býður söfnum upp á að setja leitarlógó og/eða leitarglugga á vefsíður sínar:
<http://www.landskerfi.is/gegnir.is/leit.php>
- Leitarlógó er einungis mynd sem þarf að tengja við ákveðinn fyrirfram skilgreindan HTML kóða
- Leitargluggi er flóknari í uppsetningu en leitarlógó og er hægt að velja hvort leitað er í öllum gegnir.is eða í leitargrunni fyrir ákveðið safn



Krækja í A-Z lista hvar.is

- hvar.is
 - Tímaritalisti A-Z (SFX)
 - <http://gegnir.hosted.exlibrisgroup.com/hvar/az>
- Lógó sem vísar á A-Z lista hvar.is


► Tímarit A-Ö
- Uppsetning fyrir leitarlógó – leiðbeiningar:
 - http://www.landskerfi.is/hvar.is_leit.php



Skráningarráð

- Skráningarráði er ætlað að skera úr um ágreining sem varðar skráningu og skráningarheimildir í Gegni, og leggja línur um notkun efnisorða
- Markmiðið með starfsemi skráningarráðsins er að stuðla að því að gögnin í kerfinu séu vönduð, og þurfa allir sem skrá bókfræðilegar upplýsingar í kerfið að fara að reglum ráðsins eins og fram kemur í þjónustusamningum
- Eftirfarandi bókasafnsfræðingar, tilnefndir af stjórn notendafélagsins Aleflis, eiga sæti í skráningarráðinu: Þóra Sigurbjörnsdóttir, Rósa S. Jónsdóttir, Gunnhildur Loftsdóttir og Sigrún Jóna Marelsdóttir



Við þökkum fyrir í dag



Landskerfi bókasafna